

# 旭川市民ギャラリー ASAHIKAWA CIVIC ART GALLERY

※5月11日現在  
 ※会場設営や撤去の都合により、実際の開催期間と一致しない場合もございますのでご了承下さい



## GALLERY SCHEDULE 展示会情報 2012年1月～2012年9月

2012年 1月

火	水	木	金	土	日	月
27	28	29	30	31	1	2
				休館		
3	4	5	6	7	8	9
10	11	12	13	14	15	16
				【旭川市消防本部主催】 防災パネル展		
17	18	19	20	21	22	23
				【旭川市消防本部主催】 防災パネル展		
24	25	26	27	28	29	30
				【大坂忠主催】 大坂忠写真展「札幌遠友塾-自主夜間中学-」		

2012年 2月

火	水	木	金	土	日	月
31	1	2	3	4	5	6
				【旭川日韓手工芸交流会主催】 第3回 日韓手工芸交流展		
7	8	9	10	11	12	13
				【旭川市教育委員会主催】 第21回旭川生涯学習フェア 「まなびピアあさひかわ」		
14	15	16	17	18	19	20
				【今野冲岳主催】 今野冲岳 書の個展「墨塊」		
21	22	23	24	25	26	27
				【旭川東栄高等学校主催】 北海道旭川東栄高等学校 第23回校外文化展		
28	29	30	1	2	3	4
				【群像舎主催】 群像舎 書展		

2012年 3月

火	水	木	金	土	日	月
28	29	1	2	3	4	5
				【群像舎主催】 群像舎 書展		
6	7	8	9	10	11	12
				【北海道教育大学旭川校美術分野4年目主催】北海道教育大学旭川校美術分野卒業制作展2012		
13	14	15	16	17	18	19
				【旭川西高等学校美術部・書道部主催】 旭川西高校美術部・書道部校外展		
20	21	22	23	24	25	26
				【旭川南高等学校書道部主催】 旭川南高校書道部校外展		
27	28	29	30	31	1	2
				【国井しゅうめい水彩画教室主催】 国井しゅうめい水彩画教室展		

2012年 4月

火	水	木	金	土	日	月
27	28	29	30	31	1	2
				【国井しゅうめい水彩画教室主催】 国井しゅうめい水彩画教室展		
3	4	5	6	7	8	9
				【大関英東主催】 大関英東写真展 旭川・水辺の景観		
10	11	12	13	14	15	16
				【大関英東主催】 大関英東写真展 旭川・水辺の景観		
17	18	19	20	21	22	23
				【どリーむ絵画グループ展実行委員会主催】 第21回アトリエどリーむ絵画グループ展		
24	25	26	27	28	29	30

2012年 5月

火	水	木	金	土	日	月
1	2	3	4	5	6	7
				【原田雅文主催】原田雅文個展 ART PERFORMANCE 2012 MOONLIT (絵画)		
8	9	10	11	12	13	14
				【パナマ民族手芸モラ主催】 パナマ民族手芸旭川モラ教室展		
15	16	17	18	19	20	21
				【ラボ・フーズ主催】ラボ・フーズ額縁展2012 ～OUCHI gallery おうちギャラリーへ～		
22	23	24	25	26	27	28
				【道新押花教室主催】 道新押花サロン作品展		
29	30	31	1	2	3	4
				【道新文化センターやさしい油絵教室主催】 道新文化センターやさしい油絵教室第30回記念展		

2012年 6月

火	水	木	金	土	日	月
29	30	31	1	2	3	4
				【道新文化センターやさしい油絵教室主催】 道新文化センターやさしい油絵教室第30回記念展		
5	6	7	8	9	10	11
				【蘭の会主催】 第1回蘭の会書展		
12	13	14	15	16	17	18
				【押し花サロンazure、 ～花ともえ～ 押し花・レカンフラワー教室 主催】 ～花にかこまれて～押し花とレカンフラワーグループ展		
19	20	21	22	23	24	25
				【たのしい油絵(道新教室月曜)主催】 油絵の仲間達		
26	27	28	29	30	1	2
				【ぱれっと主催】 第23回油絵サークルぱれっと展		

2012年 7月

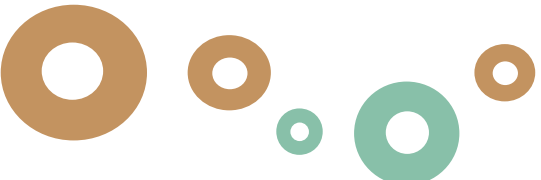
火	水	木	金	土	日	月
26	27	28	29	30	1	2
				【ぱれっと主催】 第23回油絵サークルぱれっと展		
3	4	5	6	7	8	9
				【旭川植物画サークル主催】 旭川植物画サークル展		
10	11	12	13	14	15	16
				【光葉会主催】 第40回 光葉会展 (油絵)		
17	18	19	20	21	22	23
				【絵手紙 楽絵の会主催】 絵手紙の展示		
24	25	26	27	28	29	30
				【山形俊枝主催】 パッチワークキルトふるさと展		

2012年 8月

火	水	木	金	土	日	月
31	1	2	3	4	5	6
				【驪龍会主催】 第6回 書・驪龍展		
7	8	9	10	11	12	13
				【森 敏雄主催】 森 敏雄写真展		
14	15	16	17	18	19	20
				【旭川墨祥会主催】 旭川墨祥会展(仮)(書道)		
21	22	23	24	25	26	27
				【水上悦子主催】 水上悦子個展(友禅)		
28	29	30	31	1	2	3
				【華道家元池坊旭川支部主催】 華道家元池坊旭川支部青壮年部花展		

2012年 9月

火	水	木	金	土	日	月
28	29	30	31	1	2	3
				【華道家元池坊旭川支部主催】 華道家元池坊旭川支部青壮年部花展		
4	5	6	7	8	9	10
				【華道家元池坊旭川支部主催】 第85回いなばな未生流華展 旭川支部		
11	12	13	14	15	16	17
				【華道家元池坊旭川中央支部主催】 華道家元池坊旭川中央支部		
18	19	20	21	22	23	24
				【旭川切り絵の会主催】 旭川切り絵の会作品展		
25	26	27	28	29	30	31
				【二科会写真部北海道支部主催】 二科会写真部北海道支部写真展		



<受付・お問合せ> 旭川市民ギャラリー  
 電話・FAX:0166-73-6568  
 (FAX受信可能時間 9:15～19:00)  
 〒070-8507 旭川市宮下通8丁目  
 西武旭川店B館10階  
 E-mail:  
 asahikawa-gallery@salsa.ocn.ne.jp

# 旭川市民ギャラリー ASAHIKAWA CIVIC ART GALLERY

※5月11日現在

※会場設営や撤去の都合により、実際の開催期間と一致しない場合もございますのでご了承下さい



...空き



...設置・撤収日

## GALLERY SCHEDULE

## 展示会情報

2012年10月～2013年6月

### 2012年 10月

火	水	木	金	土	日	月
2	3	4	5	6	7	8
【池坊旭川大雪支部主催】 550年記念 大雪支部40周年記念 花展						
9	10	11	12	13	14	15
【旭川消防本部主催】 ちびっこ防火絵画展						
16	17	18	19	20	21	22
【旭川消防本部主催】 ちびっこ防火絵画展						
23	24	25	26	27	28	29
【旭川市中学校連盟文化部主催】 中連文化作品展(絵画、書写他)						
30	31	1	2	3	4	5
【旭川さわらび会主催】 第30回旭川さわらび会書展						

### 2012年 11月

火	水	木	金	土	日	月
30	31	1	2	3	4	5
【旭川さわらび会主催】 第30回旭川さわらび会書展						
6	7	8	9	10	11	12
【全日本写真連盟旭川支部主催】 全日本写真連盟 旭川支部 写真展						
13	14	15	16	17	18	19
【北光会主催】 第22回北光会ペン書道展 第38回北海道硬筆書道協会 ペン書道展						
20	21	22	23	24	25	26
【本間書道院主催】 第6回 本間教室書作品展						
27	28	29	30	1	2	3
【グループ遊主催】 グループ遊 第12回油彩・水彩作品展						

### 2012年 12月

火	水	木	金	土	日	月
27	28	29	30	1	2	3
【グループ遊主催】 グループ遊 第12回油彩・水彩作品展						
4	5	6	7	8	9	10
【チャール会旭川主催】 第59回チャール会旭川画展 併催 第44回歳末助け合いチャリティ展						
11	12	13	14	15	16	17
18	19	20	21	22	23	24
25	26	27	28	29	30	31

### 2013年 1月

火	水	木	金	土	日	月
1	2	3	4	5	6	7
休館						
8	9	10	11	12	13	14
15	16	17	18	19	20	21
22	23	24	25	26	27	28
【剣淵西原学園主催】 剣淵西原学園アート展(仮)(絵画・織り物など)						
29	30	31	1	2	3	4

### 2013年 2月

火	水	木	金	土	日	月
29	30	31	1	2	3	4
5	6	7	8	9	10	11
【旭川市教育委員会主催】 第22回旭川生涯学習フェア まなびピアあさひかわ						
12	13	14	15	16	17	18
19	20	21	22	23	24	25
【北・北海道知的障がい福祉協会主催】 my expression～ぼくの、わたしのかたち～(絵画・陶芸品他)						
26	27	28	29	30	31	4
【北海道教育大学旭川校美術分野4年生主催】 北海道教育大学旭川校美術分野4年生 卒業制作展						

### 2013年 3月

火	水	木	金	土	日	月
26	27	28	1	2	3	4
【北海道教育大学旭川校美術分野4年生主催】 北海道教育大学旭川校美術分野4年生 卒業制作展						
5	6	7	8	9	10	11
【旭川西高等学校美術部・書道部主催】 旭川西高校美術部・書道部校外展						
12	13	14	15	16	17	18
【教育大学旭川校書道研究室第58期卒業生主催】 教育大学旭川校書道研究室第58期卒業生学年展						
19	20	21	22	23	24	25
【酒精会主催】 酒精会(油絵のグループ展)						
26	27	28	29	30	31	1
【篠原隆明主催】 コンデジで気楽に撮った旭川の動植物展						

### 2013年 4月

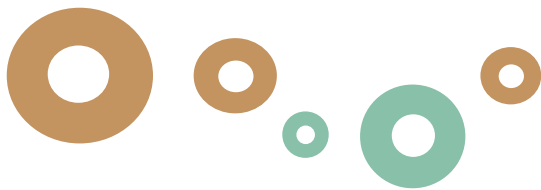
火	水	木	金	土	日	月
2	3	4	5	6	7	8
【吉澤写真塾主催】 開塾5周年記念 吉澤塾写真展						
9	10	11	12	13	14	15
16	17	18	19	20	21	22
【アトリエドリーむ絵画主催】 第22回アトリエドリーむ絵画グループ展						
23	24	25	26	27	28	29
30	1	2	3	4	5	6
【ハニービーあさひかわ主催】 パッチワークキルト展 (かわいいキルトたち)						

### 2013年 5月

火	水	木	金	土	日	月
30	1	2	3	4	5	6
【ハニービーあさひかわ主催】 パッチワークキルト展 (かわいいキルトたち)						
7	8	9	10	11	12	13
14	15	16	17	18	19	20
21	22	23	24	25	26	27
28	29	30	31	1	2	3

### 2013年 6月

火	水	木	金	土	日	月
28	29	30	31	1	2	3
4	5	6	7	8	9	10
11	12	13	14	15	16	17
18	19	20	21	22	23	24
【舟橋 光一主催】 天寶展Ⅶ(書)						
25	26	27	28	29	30	1
【ぱれっと主催】 第24回油絵サークルぱれっと展						



<受付・お問合せ> 旭川市民ギャラリー  
 電話・FAX:0166-73-6568  
 (FAX受信可能時間 9:15～19:00)  
 〒070-8507 旭川市宮下通8丁目  
 西武旭川店B館10階  
 E-mail:  
 asahikawa-gallery@salsa.ocn.ne.jp

# 旭川市民ギャラリー ASAHIKAWA CIVIC ART GALLERY

※5月11日現在

※会場設営や撤去の都合により、実際の開催期間と一致しない場合もございますのでご了承下さい



…空き



…設置・撤収日

## GALLERY SCHEDULE

展示会情報 2013年7月～2013年9月

### 2013年 7月

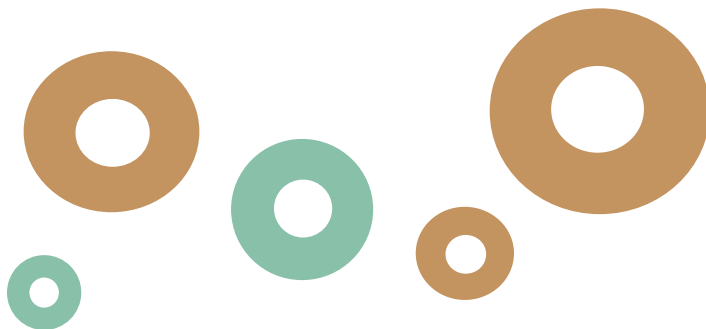
火	水	木	金	土	日	月
2	3	4	5	6	7	8
【旭川植物画サークル主催】 旭川植物画サークル展						
9	10	11	12	13	14	15
16	17	18	19	20	21	22
23	24	25	26	27	28	29
30	31	1	2	3	4	5
【道展旭川美術会主催】 '13 道展旭川美術会展						

### 2013年 8月

火	水	木	金	土	日	月
30	31	1	2	3	4	5
【道展旭川美術会主催】 '13 道展旭川美術会展						
6	7	8	9	10	11	12
【昭和37年・北海道学芸大学旭川分校美術科入学同期会主催】 好日展(北海道学芸大学旭川分校美術科昭和37年入学同期展)						
13	14	15	16	17	18	19
【蘭風会主催】 蘭風会 60周年記念書展						
20	21	22	23	24	25	26
【旭川墨祥会主催】 第12回墨祥会展						
27	28	29	30	31	1	2

### 2013年 9月

火	水	木	金	土	日	月
27	28	29	30	31	1	2
【永井 恵美主催】 織物「さまざまな織」						
3	4	5	6	7	8	9
【旭川切り絵の会主催】 旭川切り絵の会作品展						
10	11	12	13	14	15	16
【スケッチ研究会主催】 スケッチ研究会十周年記念展						
17	18	19	20	21	22	23
【二科会写真部北海道支部主催】 第38回二科会写真部北海道支部写真展						
24	25	26	27	28	29	30



<受付・お問合せ> 旭川市民ギャラリー  
電話・FAX:0166-73-6568

(FAX受信可能時間 9:15~19:00)

〒070-8507 旭川市宮下通8丁目  
西武旭川店B館10階

E-mail:

asahikawa-gallery@salsa.ocn.ne.jp