

索道安全報告書

平成18年度版

斑尾高原カントリー株式会社

斑尾高原豊田スキー場

(第1クワッドリフト・第2ペアリフト)

1. 利用者の皆様へ

当社の索道事業に対して、日頃のご利用とご理解、誠にありがとうございます。当社は、経営理念の第一に安全の確保を掲げ、法令の遵守とともに安全輸送に努めております。

本報告書は、鉄道事業法に基づき、輸送の安全確保のための取組みや安全の実態について、自ら振り返るとともに広くご理解いただくために公表するものです。皆様からの声を輸送の安全に役立てたく、積極的なご意見を頂戴できれば幸いです。

斑尾高原カントリー(株) (斑尾高原豊田スキー場) 社長 勝山 一成

2. 基本方針と安全目標

(1) 基本方針

当社の経営理念の第一は、安全の確保です。「安全基本方針」を次のように掲げ、社長以下従業員に周知、徹底しております。

社長及び役員は、安全第一の意識をもって事業活動を行える体制の整備に努めるとともに、索道施設及び社員を総合活用して、輸送の安全を確保するための管理の方針、その他事業活動に関する基本的な方針を具体的に定めるものとする。社員等の安全に係る行動規範は次のとおりとする。

一致団結して輸送の安全の確保に努めます。

輸送の安全に関する法令及び関連する規定をよく理解するとともに、これを遵守し、厳正、忠実に職務を遂行します。

常に輸送の安全に関する状況を理解するように努めます。

職務の実施に当たり、推測に頼らず確認の励行に努め、疑義のあるときは最も安全と思われる取り扱いをします。

事故・災害等が発生したときは、人命救助を最優先に行動し、速やかに安全適切な処置をとります。

情報は漏れなく迅速、正確に伝え、透明性を確保します。

常に問題意識を持ち、必要な変革に果敢に挑戦します。

(2)安全目標

第N年次索道輸送安全目標（平成18年～22年）は次表のとおりです。

今年度、索道人身障害事故はありませんでした。引き続き、目標達成に向けて取り組む所存です。

| 区分 | 項目 | 内容 |
|--------|------------|--------------------|
| 定量的な目標 | 整備不具合による事故 | 乗客の死亡を伴う事故を発生させない。 |
| | 人身障害事故 | 5年間の発生件数を1件以下とする。 |

3. 事故等の発生状況とその再発防止措置

(1)索道運転事故（索道人身障害事故）

平成18年度、国土交通省への索道運転事故報告はありません。

(2)災害（地震や暴風雨、豪雪など）

平成18年度、災害による運転停止はありません。

(3)インシデント（事故の兆候）

平成18年度、国土交通省へのインシデント報告はありません。

(4)行政指導等

平成18年度、行政指導はありません。

4. 輸送の安全確保のための取組み

(1)人材教育

当社では、輸送や皆様の安全に役立つよう、シーズン営業開始前に施設及び取扱いについての安全教育を実施しています。作業を行うのに必要な知識、及び技能を保有したことを確認し業務に従事しております。

(2)緊急時対応訓練

毎年、シーズン営業開始前に、職員一同にて救助訓練を実施しています。

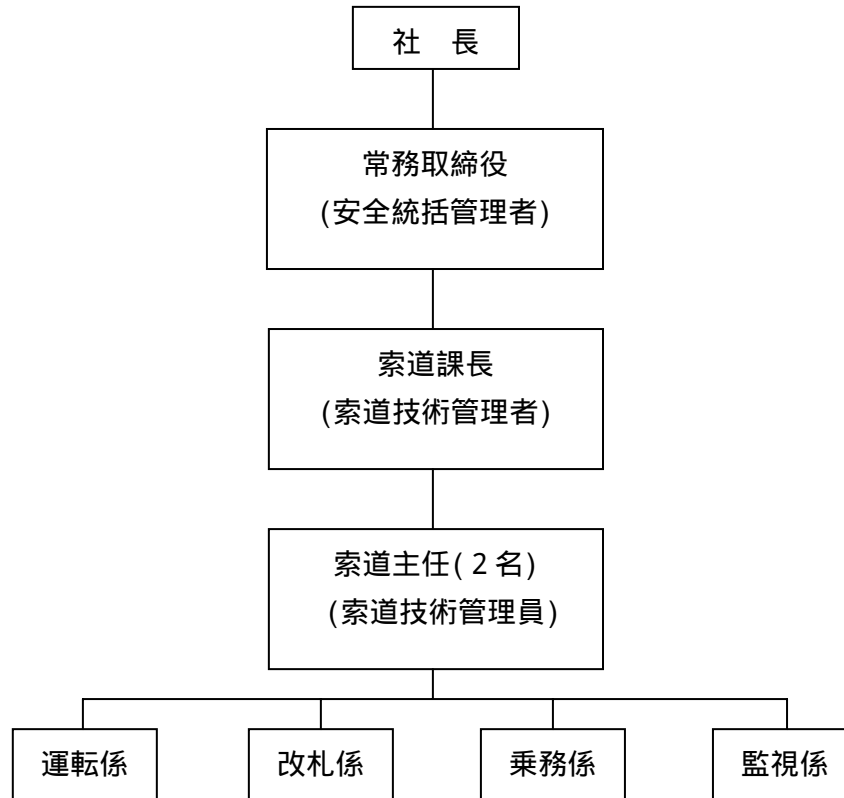
今年度は、シーズン途中に再度、豊田消防署と合同で救助訓練を実施いたしました。

(3)安全のための投資と支出

安全の維持・向上のため、施設は必要に応じ修繕いたします。また、各種研修会等へ積極的に参加し、技術の向上に努めております。

5 . 当社の安全管理体制

社長をトップとする安全管理組織を構築し、各責任者の責務を明確にしています。当社では、ハウレンソウ(報告・連絡・相談)を徹底し日々の業務に努めております。



| | |
|--------------------|--|
| 社 長 | 安全の輸送の確保に関する最終的な責任を負う。 |
| 常務取締役 (安全統括管理者) | 索道事業の輸送の安全の確保に関する業務を統括管理する。 |
| 索道課長 (索道技術管理者) | 安全統括管理者の指揮の下、索道の運行の管理、索道施設の保守の管理その他の技術上の事項に関する業務を統括管理する。 |
| 索道主任 (索道技術管理員) | 索道技術管理者の指揮の下、索道技術管理者の行う業務を補助する。 |

6 . 利用者の皆様との連携とお願い

(1)当社は、お客さまの期待に応えられるよう、お客さまの立場に立ったサービスの提供に努めております。

皆様からお寄せいただいた声は真摯に受け止め、より信頼される索道をつくるために役立てます。

(2)リフト乗車時の注意事項

乗り方に不慣れなお客様は、係員にお申し出ください。

クワッドリフト乗車後は、必ずセーフティーバーを下ろしてください。

搬器から飛び降りたり、搬器を揺らさないでください。

空き缶・煙草の吸殻・その他の物を、リフトから投げ捨てないでください。

衣服・携帯品・髪の毛などが、施設に巻きつかないように注意してください。

改札後は係員の指示に従ってください。

7 . ご連絡先

安全報告書へのご感想、当社へのご意見をお寄せください。

《オフシーズン》

〒389-2101 長野県中野市大字豊津8156

斑尾高原カントリー倶楽部内 索道係

電話：0269-38-3766 FAX：0269-38-3715

E-mail：contact@madaraokogen-cc.jp

《シーズン》

〒389-2101 長野県中野市大字永江8156

斑尾高原豊田スキー場 お客様係

電話：0269-38-4111 FAX：0269-38-3715

E-mail：madarao-toyota-ski@trust.ocn.ne.jp