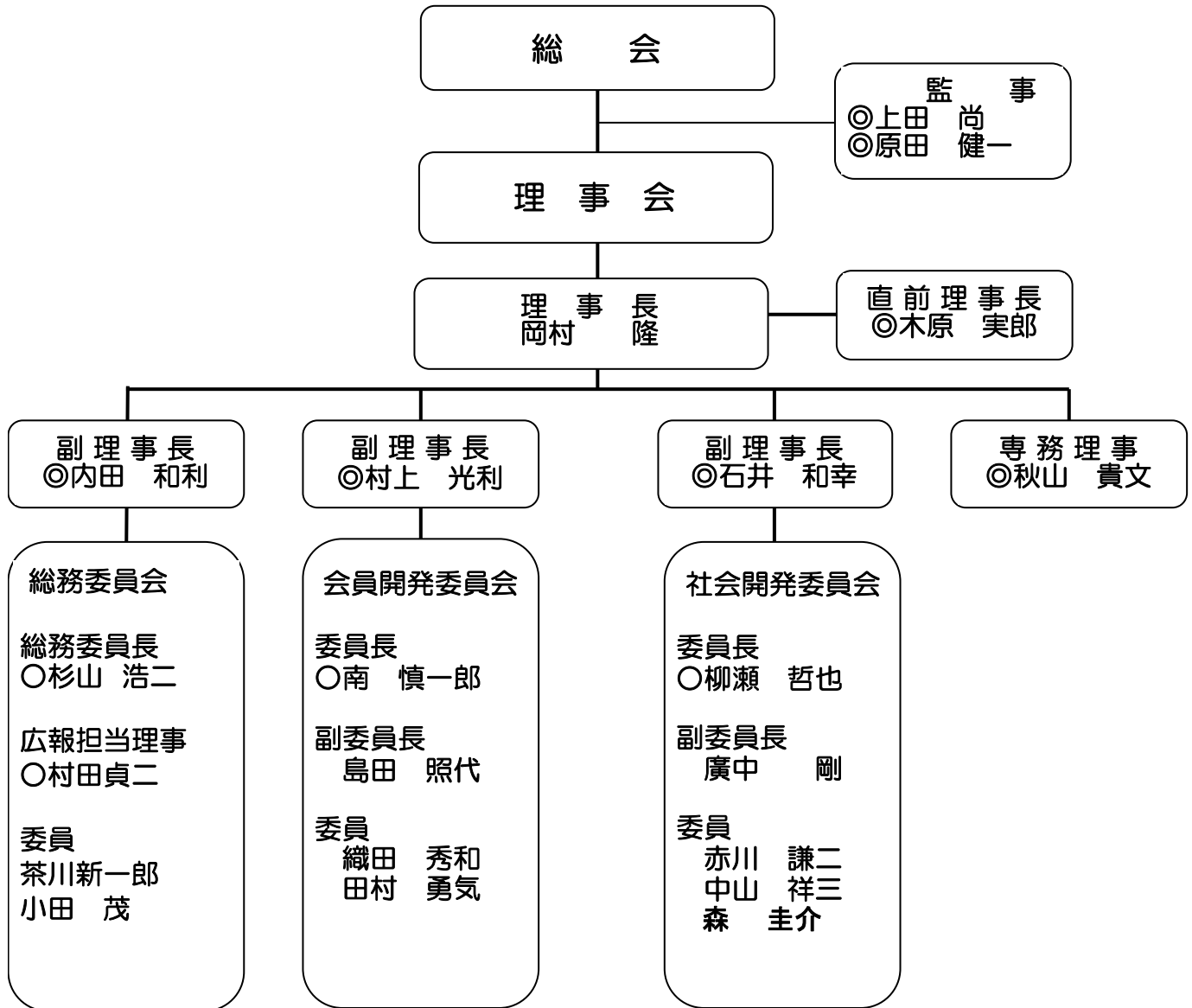


2012年度(社)美祢青年会議所 組織図



事務局員
大上 美代子

※ ◎ = 指名役員
※ ○ = 委員長

2012年度 公益 社団法人 日本青年会議所 中国地区山口ブロック協議会出向者

* 顧問 原田 健一 * 未来に輝く経済人育成委員会 委員 小田 茂

* 副会長 織田 秀和 * 凜然たる日本創造委員会 委員 島田 照代

* 副会長セクレタリー 茶川 新一郎 * 地域のリーダー育成委員会 委員 田村 勇氣

* 総務広報渉外委員会 委員 石井 和幸